

# PETがん検診ご案内

砂川市立病院

〒073-0196

砂川市西4条北3丁目1-1

電話:0125-54-2131

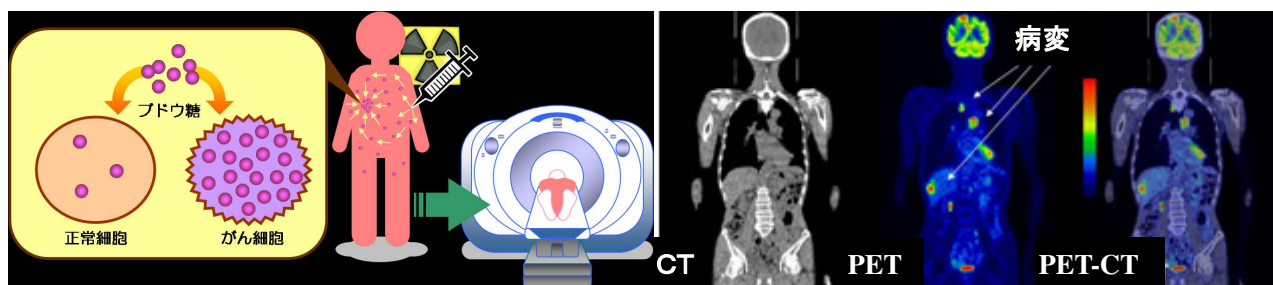
(受付:医事課業務係)

健康で明るい生活を送るために  
早期発見・早期治療がご自身とご家族の幸せにつながる

## □ PETがん検診とは

病気を少しでも早く発見できたら……  
いつも受けている検診だけでは少し不安がある……  
砂川でも最先端の検査を受けたい……

PETは、ブドウ糖代謝という、従来のがん検診とは異なる側面から画像化するので、従来の検診ではわからない「がん」が発見できることがある。その中には、数ミリの「がん」もあります。しかしながら、数センチの「がん」でも、周囲に比べてブドウ糖を多く取り込まなければ、PETでもわからないため、総合的な健診もお勧めいたします。



CT検査もほぼ同時に撮影するため、PETがん検査によって異常な部分が見つかった場合に、CT画像でその位置を正確に知ることができるのが最大の利点です。

当院では、日本核医学会認定核医学専門医が画像診断をいたしますので、より正確な結果をお伝えできます。

\* 核医学とは、放射性医薬品を扱う医学分野のことです

## □ 次のような方にPETがん検診をお勧めいたします

- ・ ご自身の健康状態を確かめたい方
- ・ ご家族にがんの病歴がある方

## □ PETがん検診受診時のご注意

PETがん検診の予約を変更、キャンセルされる場合は、「医事課業務係」へ受診日の前日14時までにご連絡下さい。それ以降にキャンセルされた場合は、PETの薬剤費(49,720円税込み)をお支払い頂きます。

(PETの薬剤は使用期限2時間程度と短いので受診者に合わせて前日夕方に注文するため、原則キャンセルはできません。)

※閉所恐怖症の方は検査を受けられないことがあります。該当の方は必ず事前にご相談ください。

PET がん検査の特性上、以下の場合や部位は発見・判定が困難であると言われています。

- 胃や食道などの消化器官粘膜 および 肺 に発生するごく早期のがん
- ごく小さながん細胞が散らばって存在する場合
- 糖を必要としないがん細胞
  - …まれにこのようながん細胞もあり、その場合は発見できないこともあります。
- 炎症を起こしている部位
  - …放射性薬剤が集まりやすいため、がんと判別が紛らわしいことがあります。
- 正常でも放射性薬剤が集まる臓器：泌尿器科系・脳・心臓・肝臓・消化器官
  - …もともと多くの糖を消費する（脳・心臓）
  - …投与した薬剤が尿として排出される経路である（腎臓・尿道・膀胱）

※ 妊婦、または妊娠の疑いのある方は受けることができません。

より良い検診結果をご提供するために

以下のような血液・生化学検査なども行われます。

血液学的検査：末梢血液一般検査・血液象・ヘモグロビン A1c ・ HBs抗原・Hcv 抗体など

生化学的検査：総蛋白・アルブミン・総ビリルビン・直接ビリルビン・CRP・GOT・GPT・LDH  
γ-GTP・ALP・CHE・アミラーゼ・尿酸・クレアチニン・尿素窒素・中性脂肪・HDL-C  
LDL-C・空腹時血糖 など

免疫学的検査：CEA・CA19-9・CA125・PSA など

尿・便検査：尿一般定性・尿沈渣・糞便中ヘモグロビン&Tf 2 日法 など

## □ 検診料金・申込・結果について

検診料金 100,000 円 (税込)

- 所要時間：約3時間
- 予約受付時間：月～金(9:00～17:00) “PET がん検診予約”とお伝えください。
- 予約受付：医事課業務係(電話予約可) TEL 0125-54-2131  
完全予約制ですので希望日の1週間前までにお電話にてお申し込み下さい。

検査当日は、予約時刻の30分前までに ①番窓口へお越し下さい。

検査結果は、後日、健診科医師より詳しくご説明いたします。

PET がん検査の画像は、CD または DVD でお渡しいたします。

その他 不明な点がございましたら、お電話でお問い合わせ下さい。