



特集1

病気のお話 『骨粗しょう症』

骨粗しょう症は、背骨や太もものつけ根の骨折を引き起こし、あなたの日常活動や生活の質を著しく損なう病気です。

■高齢者の寝たきり原因



2001年国民衛生の動向より



整形外科医師
宮野 須一

骨粗しょう症ってどんな病気？

骨はたえず古い部分を壊し(骨吸収)、新しい骨を作って(骨形成)います。骨粗しょうになると骨を壊す細胞が頑張りすぎて、骨を作る細胞による骨形成が追いつきません。そのため、骨の中身がスカスカになり、骨折を起こしやすくなっている状態のことをいいます。

どんな症状があるの？

- ①背中や腰が痛くなります。(重くなった感じがする)
- ②ちょっとしたことで骨折しやすくなります。
- ③身長が縮んできます。
- ④背中が丸く、腰が曲がってきます。

特に、ほんの軽い転倒で太股の付け根の骨折や背骨の骨折を引き起こし寝たきりの原因になります。現在、寝たきりの原因の第2位は骨粗しょう症による骨折です。



骨粗しょう症ってどうしたらわかるの？

骨塩の定量検査、レントゲン撮影、血液検査、骨吸収マーカーの測定です。上記の検査を行って、現在の骨の硬さ、骨を壊す細胞の動きを測定し的確な診断をするとともに治療効果も判定しています。

骨粗しょう症って治らないんでしょう？

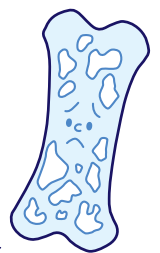
そんなことはありません。骨粗しょう症は治療できる時代になりました。年齢とともに骨の量はどんどん減っていきます。特に女性で閉経を境に急激に減少するのが一般的です。

いったん減少した骨の量を積極的に増やし骨折を防ぐためにはお薬の服用、お注射などが必要です。

骨粗しょう症では骨の吸収が骨の形成を上回り、骨の量が減っていきます。

でも、積極的な治療をすることで、3ヶ月めには骨の吸収が抑制され、6ヶ月目には骨の量が増加します。

12ヶ月目には骨折の抑制効果が出てきます。



骨塩定量検査の様子

※骨塩定量検査は骨のカルシウムやリンの量を測る検査です。当院の機械は利き手の逆の前腕を使用し、X線透過による骨塩量を測る装置です。検査は1分～3分程度で終了します。尚、整形外科外来では月1回骨粗しょう症専門外来を行っております。(予約制)



中空知の産婦人科医療センター化

この秋、中空知3市の市立病院の産婦人科が大きく変わりました。平成16年9月1日から滝川市立病院、市立美唄病院の産婦人科から常勤医師がいなくなりました。

このため、砂川市立病院から産婦人科医師を派遣して、滝川市立病院、市立美唄病院の産婦人科の外来診療を行っております。

これにより、滝川市立病院、市立美唄病院では産婦人科の外来診療が週に3日午前中に行われており、妊婦健診や婦人科治療など、これまで同様に地元で受診することができます。

また、分娩や手術など入院を必要とする患者さまは、砂川市立病院へ入院いただけるようベット数も増床しております。

〔産婦人科外来スタッフ〕



准看護師 山下医師 助産師 菊地医師 武田医師 鈴木医師 助産師



新生児室の赤ちゃん

従来から産婦人科医師の人数が減少していることが問題となっていました。産婦人科医師の高齢化や退職、産婦人科を志望する若い医師の減少、平成16年度から始まった卒後臨床研修医制度に伴い、今後2年間大学への入局者が皆無となることなどから産婦人科医師の人数は減少の一途をたどっています。このため、従来は大学医局から派遣されていた各地の市立病院などの常勤医師も、これまでのようにすべての市立病院には派遣できなくなってしまいました。

このため、ここ中空知では砂川市立病院が入院を受け持つセンター病院として、滝川市立病院、市立美唄病院での産婦人科の外来診療を支援する体制をとることとなりました。これによって、中空知の産婦人科医療を維持、発展させていくこととなります。

滝川市、美唄市の市民の皆さまには、従来に比べ不便になることもありますが、産婦人科医療をとりまく厳しい現状を御理解頂きますようお願いいたします。

産婦人科 部長 武田直毅

● 3病院の外来診療担当医師 平成16年9月1日～

注：診察時間はいずれも午前中のみです

砂川市立病院	月	火	水	木	金
産婦人科	武田	山下	菊地	鈴木	武田
産科	山下	菊地	鈴木	武田	山下

滝川市立病院	月	火	水	木	金
産婦人科	鈴木	(休診)	山下	(休診)	鈴木

市立美唄病院	月	火	水	木	金
産婦人科	(休診)	武田	出張医	菊地	(休診)

祝
お誕生おめでとうございます。



〔お祝い膳〕

退院時にお召し上がり下さい。
御赤飯を中心としたスペシャルメニューです。