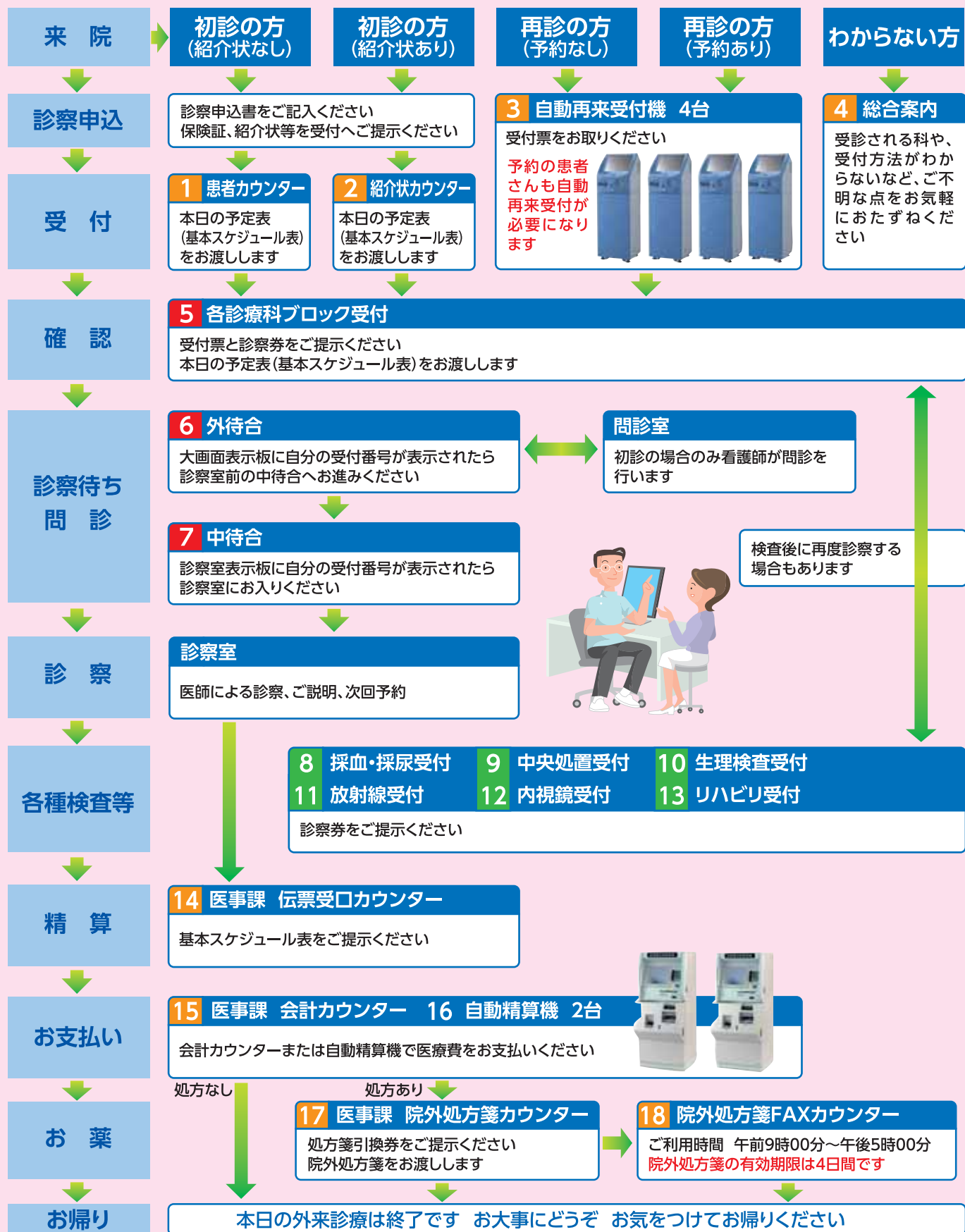


外来診療のご案内

■通常の受付時間 ※診療科によって受付終了時間が異なります。
【午前】8時15分～11時00分 【午後】1時15分～4時00分

■休診日
土曜・日曜・祝祭日・年末年始



院内案内お知らせ

各階ご案内の看板は、日本伝統の色を取り入れています

3階

日本の伝統色 菜の花(なのはな)色
アブラナの花のような明るい緑みの黄色

- ICU(集中治療室)
- HCU(ハイケアユニット)
- 西病棟
 - 周産期センター(産科)(LDR+MFICU)
 - 中央減菌材料室
 - 高気圧酸素治療室
- 東病棟
 - 周産期センター(小児科)(NICU+GCU)
 - 中央監視室
 - 機械室
 - ME室

2階

日本の伝統色 空(そら)色
晴れ渡った天空の色 明るい青

- 各診療科外来
- 血液透析センター
- リハビリテーション科
- レストラン
- 多目的ホール
- 薬剤部
- 臨床検査
- 栄養管理
- 屋上庭園
- 防災センター
- 医局
- 管理課
- 霊安室
- 部検査

外来は新本館1階、2階に機能的かつ広めに配置し、プライバシーを重視した配置としています。周辺には検査、処理、放射線、内視鏡、薬剤部門等があり、動線的にも分かりやすくなっています。

今後の工事で、新本館、南館、立体駐車場を渡り廊下で接続します。立体駐車場からは、雨や雪の影響を受けることなく、病院に入ることが可能になります。

※南館供用開始(H23.11予定)までは、健康センター、精神科病棟は現在の別館で診療します。この間、別館とは仮設渡り廊下で行き来します。

1階

日本の伝統色 瑠璃(るり)色
宝石の瑠璃の色 濃い紫みの青

- 各診療科外来
- 内視鏡
- 中央処置
- 放射線(エコー、心電図、脳波、聴力等)
- 放射線(一般撮影、CT、MRI、リニアック、PET-CT等)
- 薬局
- 救急外来
- 化学療法
- 採血・採尿
- 売店・ラウンジ
- 理容
- 院外処方箋FAX
- ATM
- 医事課
- 地域医療連携室



●屋上ヘリポート

7階

日本の伝統色 柿渋(かきしぶ)色
色づく柿のみを絞って作られるこげ茶色

- 西病棟
 - 総合内科
 - 耳鼻咽喉科
 - 救急科
 - 麻酔科
- 東病棟
 - 呼吸器センター(呼吸器内科)
 - 結核病棟
 - 感染病棟

6階

日本の伝統色 鴉(とき)色
トキの風切羽のような色

- 西病棟
 - 消化器センター(消化器一般外科)(消化器内科)
 - 乳腺外科
 - 形成外科
- 東病棟
 - 消化器センター(消化器内科)
 - 血液内科

5階

日本の伝統色 山吹(やまぶき)色
ヤマブキの花のような色

- 西病棟
 - 人工関節・リウマチセンター(整形外科)(リウマチ科)
- 東病棟
 - 脳神経センター(脳神経外科)(神経内科)
 - 眼科
 - 皮膚科

4階

日本の伝統色 萌黄(もえぎ)色
春の若い芽や木が燃え立つような色

- 西病棟
 - 循環器・呼吸器センター(循環器内科)(呼吸器外科)
- 東病棟
 - 腎泌尿器センター(泌尿器科)
 - 婦人科

新本館の病棟はH型構造であり、1つの階に東と西の病棟を配置します。病室は個室と4床室を基本に配置しています。外科系、内科系の専門領域を一体化したセンター方式としています。

各フロアには重急性期病床8床を配置し、急性期を脱した患者さんが自宅や施設へ戻れるまでの回復に専念できるよう計画しました。

病室からは、北川に石山、暑寒別岳、南側にはオアシスパーク、ピンネシリが眺望できます。四季折々変化する自然がご覧いただけます。

