

特集3 内視鏡検査実績

内科医師 吉田 行範



内科医師 吉田 行範

ます。中空知地域のセンター病院という特性から多くの患者さんを受診にこれからも応えるつもりです。

当院は日本内科学会認定教育病院、日本消化器病学会認定関連施設、日本消化器内視鏡学会認定指導施設、日本呼吸器学会専門医制度認定施設の認定を受けています。これらの学会認定病院にふさわしい内視鏡検査（診療）を実施するよう努めています。

検査名	内容	平成18年	平成19年	平成20年	平成21年(1~9月)
上部消化管内視鏡検査	観察のみ	1082	2065	1749	1017
	ポリペクトミー	6	5	5	3
	EMR	4	6	1	1
	ESD	6	4	3	7
	食道ステント挿入	3	8	8	0
	EIS・止血・PEG・その他	179	82	130	12
	総計	1280	2170	1896	1040
超音波内視鏡検査	EUS	78	55	44	27
大腸内視鏡検査	観察のみ	1050	1016	1004	639
	ポリペクトミー	52	143	58	68
	EMR	13	18	23	12
	止血・その他	105	90	111	71
	総計	1220	1267	1196	790
ERCP検査	ERCPのみ	24	38	19	21
	胆道ステント	4	36	59	35
	EST	17	32	16	33
	胆道碎石術	27	25	42	41
	IDUS・その他	5	10	13	2
	総計	77	141	149	132
気管支鏡検査	観察・生検・洗浄検査	129	163	124	95
	気管支ステント挿入	0	3	0	1
	その他	10	3	0	0
	総計	139	169	124	96

EMR…平坦なポリープを切除するため液体を注入してからポリープを切除する手技
ESD…内視鏡的粘膜下層はくり術
EIS…硬化剤という薬剤で静脈瘤を治療するもの
EUS…内視鏡超音波検査、内視鏡を体内に挿入して行う検査
ポリペクトミー…内視鏡によるポリープ切除術
ERCP…総胆管に内視鏡の先に付いた細いチューブを挿入して、造影剤を注入し、胆道系、膵管を直接造影する安全性の高い検査
EST…内視鏡的乳頭括約筋切開術
IDUS…管内超音波検査



内視鏡検査の様子

特集3 心臓カテーテル検査実績

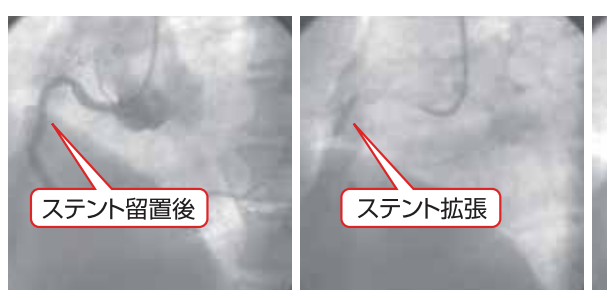
循環器科医師 平林 高之



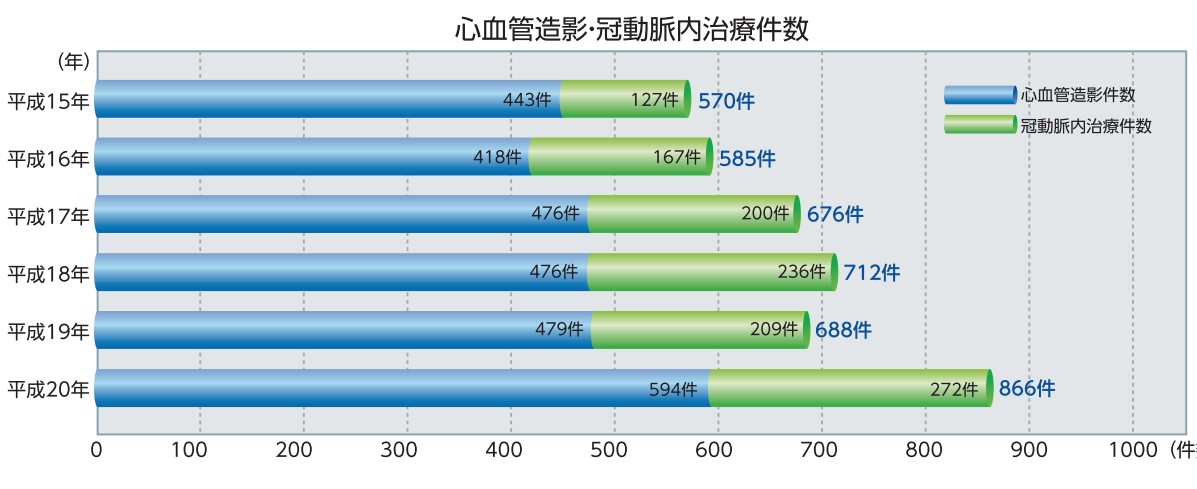
循環器科医師 平林 高之

ルという管を入れていきます。管の太さは二㎜程度です。痛みは多少ありますが点滴程度と考えるとください。検査時間は四十分くらいで安静時間は検査の種類により異なりますが通常一時間程度です。検査後食事もとれ、トイレも一人で行けます。

冠動脈形成術の実際
 冠動脈造影で病気が見つかった場合、風船を使って血管を広げたり、ステントという金属のパイプを使い血管を広げる治療を行います。



これら検査は恐ろしい検査ではありませんが、血管を操作するので合併症はゼロではありません。しかしこの検査から得られる情報で多くの患者さんが救われています。



当科での心血管造影・冠動脈内治療検査実施件数