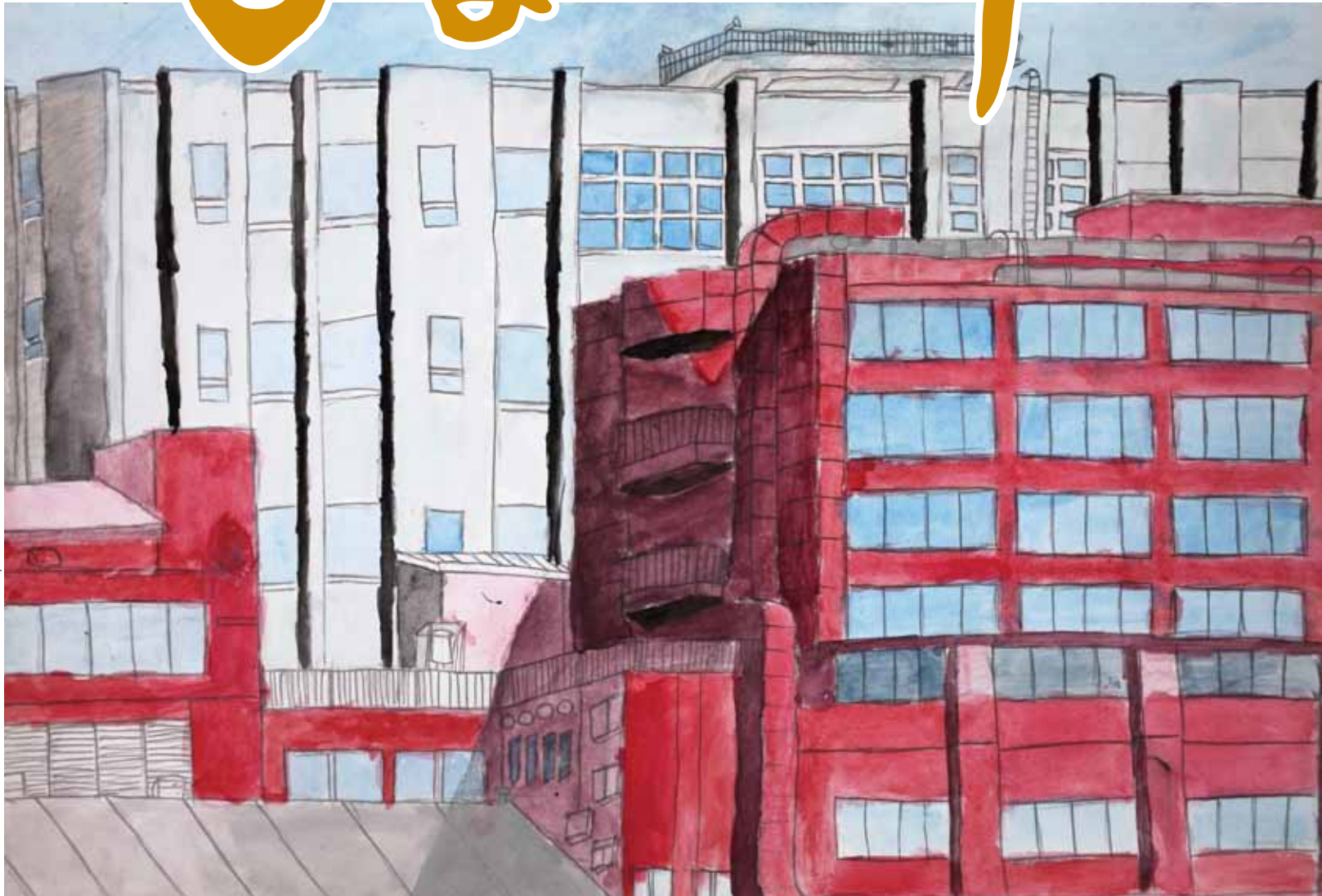


ひまわり

ご自由にお持ち帰りください

2011春
No.32
広報誌



新任医師紹介

特集① 病気のお話 熱・体温について 救急科 医師 下嶋 秀和

シリーズ 病院連携 ③

シリーズ 新病院部署紹介 ② 診療放射線部

シリーズ 院内エキスパート ⑧ 認定士(師)

DMAT災害派遣報告

病院からのお知らせ

- 春にぴったりなレシピ紹介
- ヒューマンスクランブル
- 退任医師紹介
- 外来診療医師一覧

砂川市立病院

ホームページ <http://www.med.sunagawa.hokkaido.jp>
Email info@med.sunagawa.hokkaido.jp
TEL 0125-54-2131(1015/1016) FAX 0125-54-0101



日本医療機能評価機構

広報誌 ひまわり2011 春号

No.32

平成23年5月9日発行

発行編集砂川市立病院広報誌編集委員会 医事課医療情報係

内線

1015

1016

…発行所

アドウーズ

砂川市立病院診療のご案内

通常の受付時間 【午前】8時15分～11時00分 【午後】13時15分～16時00分

		月	火	水	木	金		
1階	1ブロック	小児科	午前 一診 二診 三診 午後(受付) (13:15~16:00)	新崎 有美 乙井 秀人 菊池 成佳	新崎 有美 菊池 成佳 乙井 秀人 第2・4心臓外来 第1神経外来	新崎 有美 *第2・4心臓外来 木村 貴 1ヶ月検診・成長発達外来 乙井 秀人 第2・4心臓外来 *第3神経外来	新崎 有美 菊池 成佳 木村 貴 *第3神経外来	
		心臓血管外科 (胸部外科)	午前 午後	佐々木昭彦 検査	手術	佐々木昭彦 15:00まで	手術 15:00まで	
		脳神経外科	午前 二診 午後 手術	吉田 秀人	関 隆史	手術	斉藤 正樹 (脳卒中専門外来) 大森 義範	吉田 秀人 手術
		神経内科	午前 午後	予約検査	奥水 修一(出張医) 15:00まで	出張医 予約診療のみ	予約検査	予約検査
	2ブロック	整形外科	午前 二診 三診 午後 手術	小幡 浩之 木村 重治	森田 智慶 宮野 須一 予約検査 手術	木村 重治 宮野 須一 手術	小幡 浩之 森田 智慶 手術	補装具 橋原 謙 週により医師変更 予約検査 手術
		緩和ケア 外来	午前(予約診療) 午後(予約診療)		緩和ケア全般 田口 宏(9:00~12:00) 第4精神症状 内海久美子(15:00~17:00)		第2・4身体症状 湊 正憲(14:00~16:00)	
		外科	午前 一診 二診 午後 手術	横田 良一 手術依頼外来 13:30~15:00 手術	菊池 弘展 菊池 弘展 手術依頼外来 13:30~15:00 手術	田口 宏一 手術依頼外来 13:30~15:00 手術	湊 正憲 本間 友樹 手術依頼外来 13:30~15:00 手術	田口 宏一 手術依頼外来 13:30~15:00 手術
	3ブロック	内科	一診 二診 三診 四診 午前・午後	廣海 弘光(呼吸器) 吉田 行範(消化器) 照井 浩也(総合) 小熊 豊(総合)	小熊 豊(総合) 渡部 直己(呼吸器) 野村 昭嘉(消化器) 新崎 人士(血液)	日下 大隆(総合) 野村 友祐(総合) 廣海 弘光(呼吸器) 午前のみ	渡部 直己(呼吸器) 吉田 行範(消化器) 吉田 美佳(消化器・健診) 午前のみ 新崎 人士(血液)	野村 昭嘉 出張医師 北海道医療大学病院 出張医師 (糖尿病・脂質代謝) 日下 大隆(総合) 中久保 祥(総合)
		循環器科	午前 一診 二診 三診 午後 予約診療のみ 15:00まで	平林 高之(10:00より) 清水 紀宏 ローテーション	平林 高之(10:00より) 中島 謙田(隔週で担当) ローテーション	吉谷 敬 鎌田 豊(10:00より)	清水 紀宏 中島 孝之(10:00より)	平林 高之(10:00より) 吉谷 敬 ローテーション
		耳鼻咽喉科	午前 一診 二診 午後 検査・予約	加藤 明夫 鎌崎 文彦	手術	加藤 明夫 鎌崎 文彦 加藤 明夫 14:00~15:30	加藤 明夫 鎌崎 文彦 検査・手術	加藤 明夫 鎌崎 文彦 加藤 明夫 14:00~15:30
	4ブロック	産婦人科	午前 産科 婦人科 午後 手術	山下陽一郎 武田 直毅	菊池 研 山下陽一郎 検査	島畑 顕治 島畑 研 手術	武田 直毅 島畑 顕治 産後検診	山下陽一郎 武田 直毅 手術・エコー外来
		助産師外来	午後(予約診療)	13:30~16:30		13:30~16:30		
5ブロック	泌尿器科	午前 一診 二診 三診 午後 腎臓機能障害外来	松山/田端(いずれか) 加藤 秀一 柳瀬 雅裕 (腎移植外来) 田端 秀敏	田端 秀敏 武居 史泰 手術	田端/松山(いずれか) 武居 史泰 加藤 秀一 武居 史泰	加藤 秀一 田端 秀敏 手術	松山/田端(いずれか) 武居 史泰 柳瀬 雅裕 (腎移植外来) 加藤 秀一	
	14ブロック	精神神経科	午前 一診 二診 三診 四診 午後 もの忘れ専門外来 (再診・予約のみ) 15:30~16:30	有末 憲司(再診) 内海久美子(再診) もの忘れ専門外来 (再診・予約のみ) 15:30~16:30	立花 蘭(再診) 白井 鉄郎(初診)	内海久美子(再診) 立花 蘭(初診) 白井・有末(隔週で初診)	有末 憲司(再診) 白井 鉄郎(再診) 立花 蘭(初診) もの忘れ専門外来 (予約のみ) 13:45~16:30	内海久美子(再診) 白井 鉄郎(再診) 有末 憲司(初診) 予約診療
2階	13ブロック	形成外科	午前 一診 二診 午後 手術	須田 徹也 手術	吉川 麻由 シミ・脱毛外来 15:00まで 吉川 麻由	手術	須田 徹也 まぶたの外来 15:00まで 須田 徹也	吉川 麻由 手術
		皮膚科	午前 一診 二診 午後 特殊検査 手術	鎌田 麻子 佐藤さゆり 特殊検査 手術	鎌田 麻子 佐藤さゆり 鎌田 佐藤 14:00~15:30	予約診療 手術	鎌田 麻子 佐藤さゆり 鎌田 麻子 14:00~15:30	
	眼科	午前 一診 二診 午後 手術	赤沼 正堂 横山 千秋	赤沼 正堂 横山 千秋 予約検査 レーザー手術	赤沼 正堂 横山 千秋 手術	赤沼 正堂 横山 千秋 予約検査 レーザー手術	赤沼 正堂 横山 千秋 予約検査 レーザー手術	
	麻酔科	午前 午後	雨森 英彦(9:30~) ペインクリニック 手術	手術	手術	手術	丸山 崇(9:30~) ペインクリニック 手術	
ストーマ 外来	午後(予約診療)	消化器ストーマ外来 13:30~17:00 田口 宏一				泌尿科ストーマ外来 13:30~17:00 柳瀬 雅裕		

◎通常の受付時間(都合により変更になる場合があります)
午前/8:15~11:00 午後/各診療科をご覧ください

表中の青書部分は専門外来です。(平成23年4月1日現在)
赤字は女性医師です。