

統計

病院サービスに対する入院・外来患者の意識調査とまとめ

Study of staff service for outpatients and hospitalized patients and its summary

伊藤 民子¹⁾
Tamiko Ito

伊藤ひろみ¹⁾
Hiromi Ito

那須 静江¹⁾
Shizue Nasu

長谷川育子¹⁾
Ikuko Hasegawa

小俣 憲治²⁾
Kenji Komata

奥山 昭²⁾
Akira okuyama

要 旨

平成15年7月、院内業務サービス改善を目的として、入院・外来患者の院内スタッフの業務サービスに対する意識調査をアンケート方式により行った。その概要をまとめたので報告する。

患者アンケート集計

配布数204部 回収178部(回収率87%)

表1 病棟別回答者

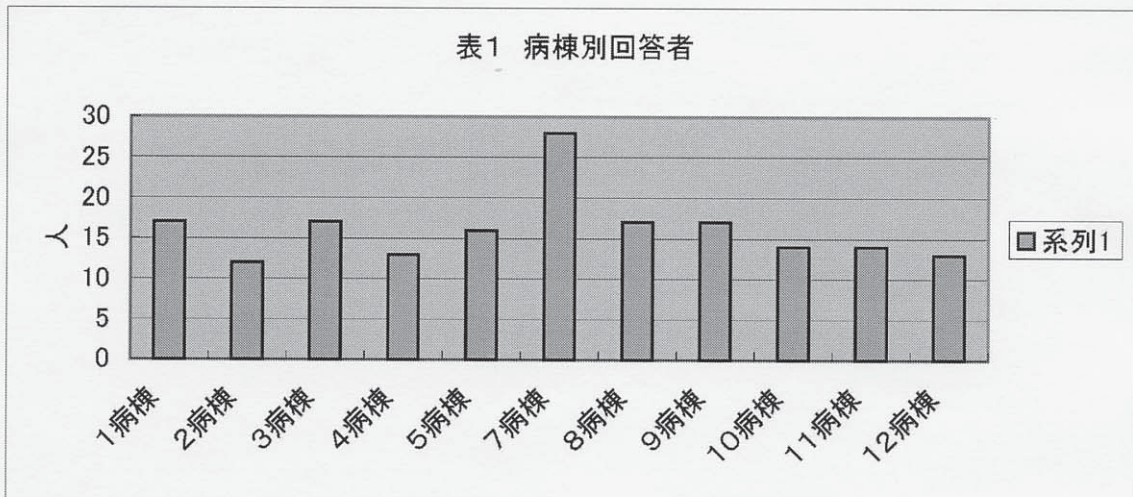
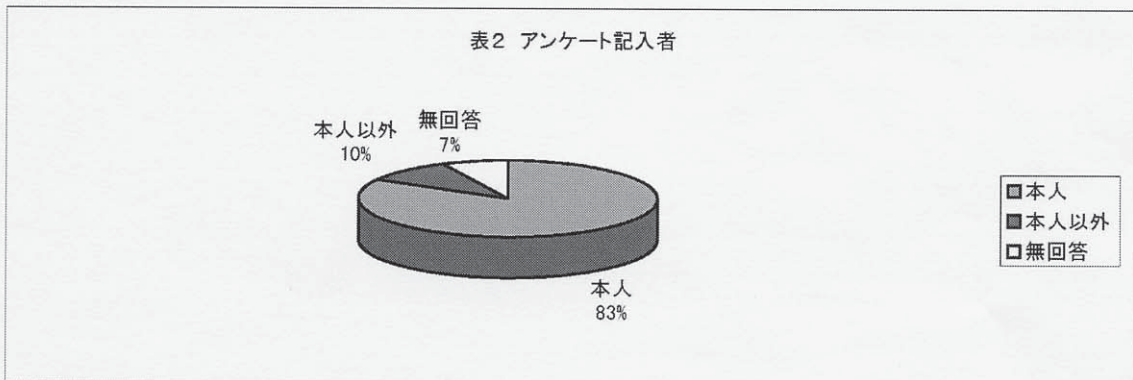


表2 アンケート記入者



1) 砂川市立病院看護部
Division of administration, Department of Nursing, Sunagawa City Medical Center

2) 砂川市立病院事務局管理課
Division of hospital administration, Department of administration, Sunagawa City Medical Center

表3 男女構成比

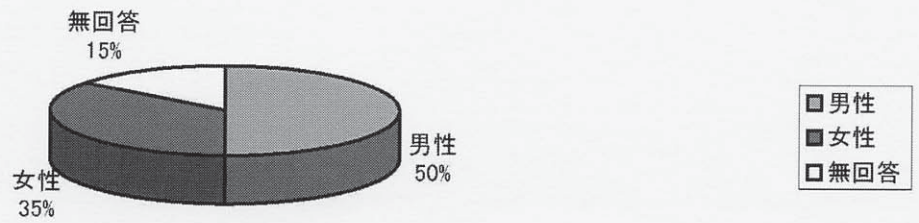


表4 年齢構成

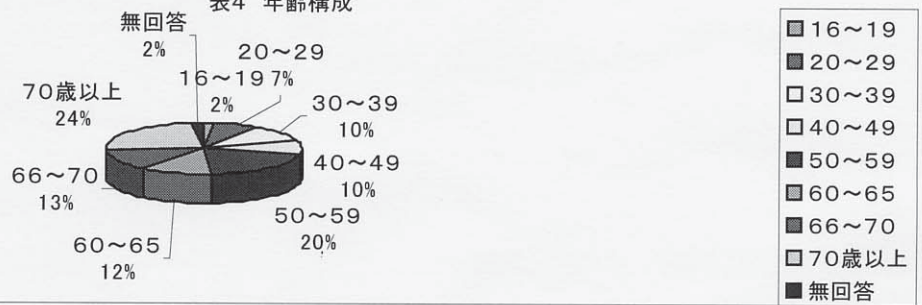


表5 診療科別回答者

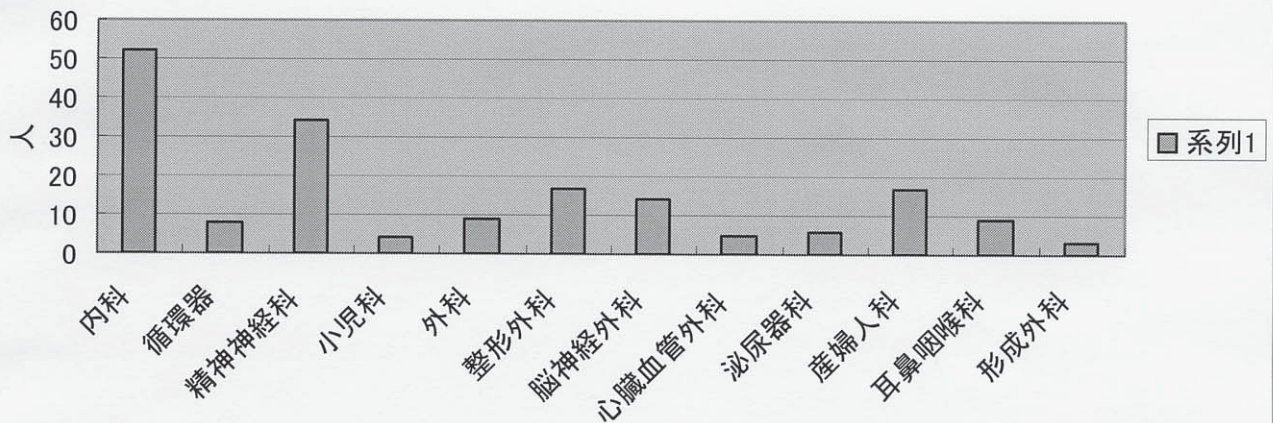


表6 入院・再入院別回答者

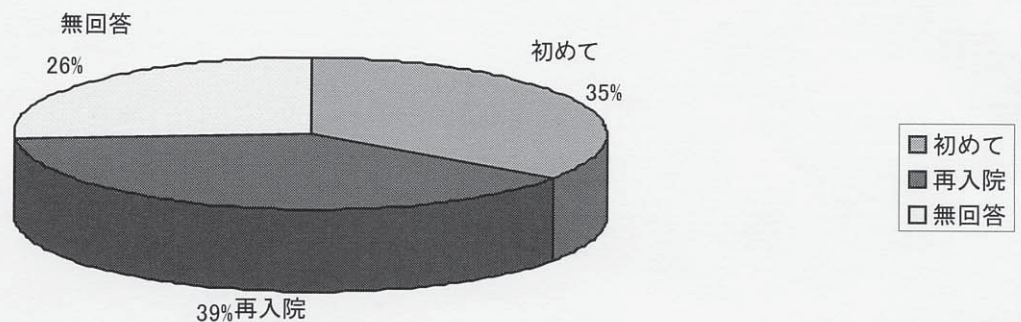


表7 入院回数

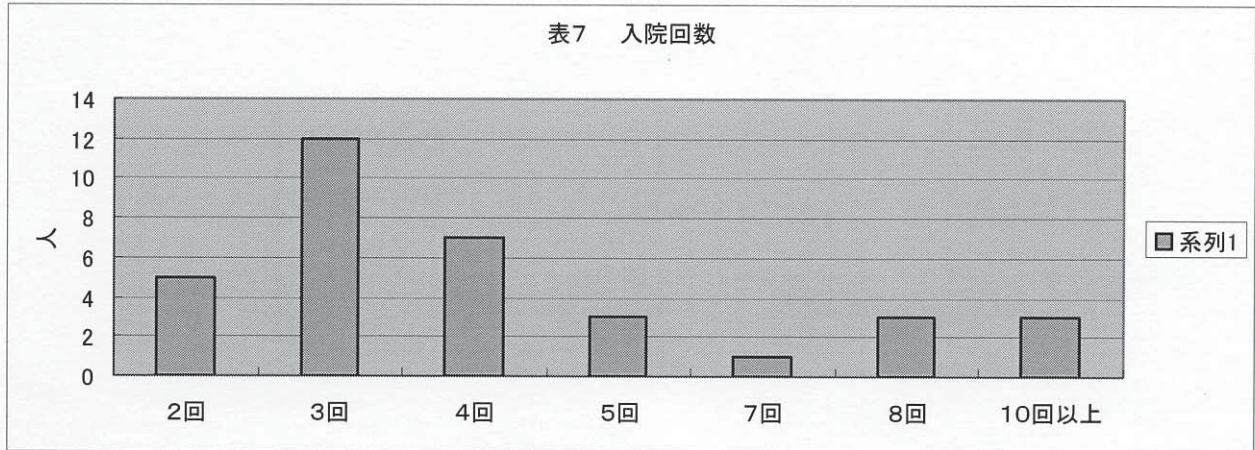


表8 当院を選んだ理由(複数回答)

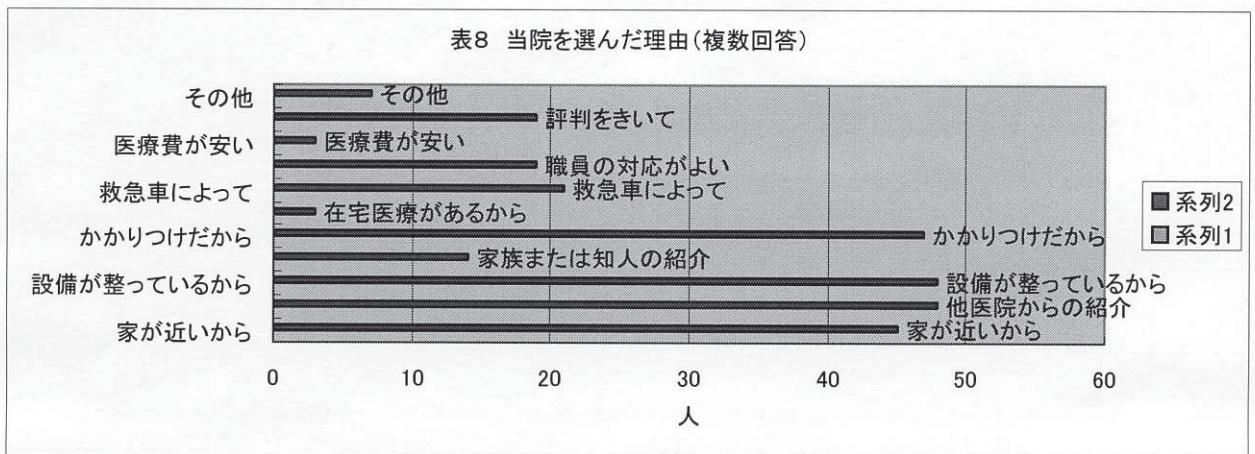


表9 面会時間

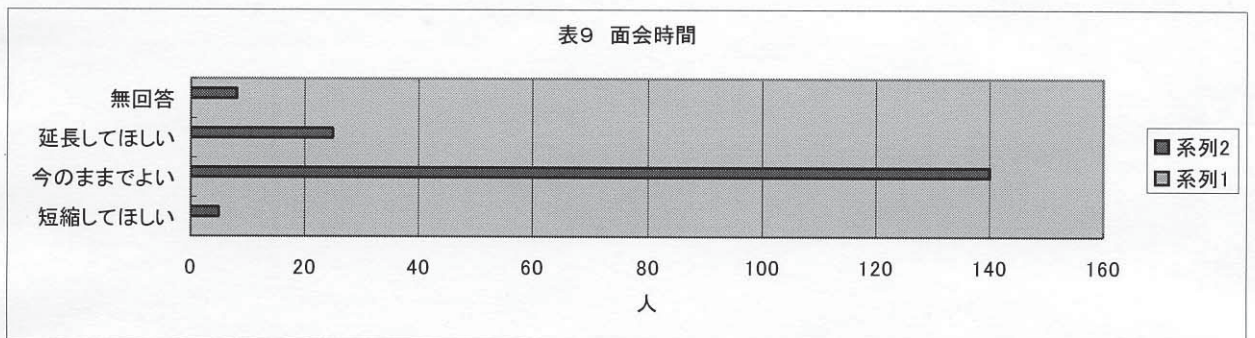
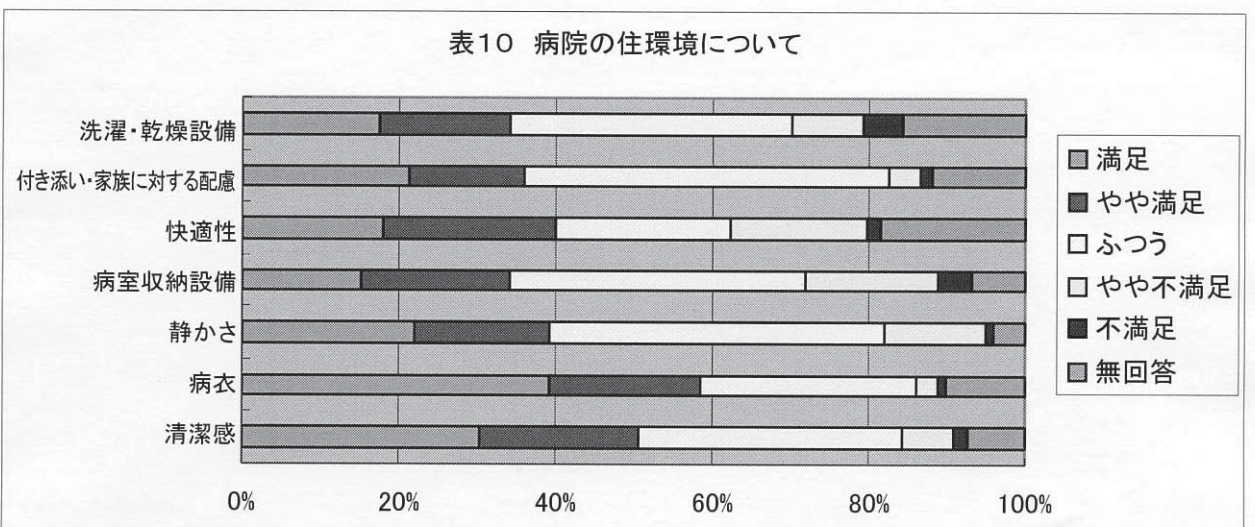


表10 病院の住環境について



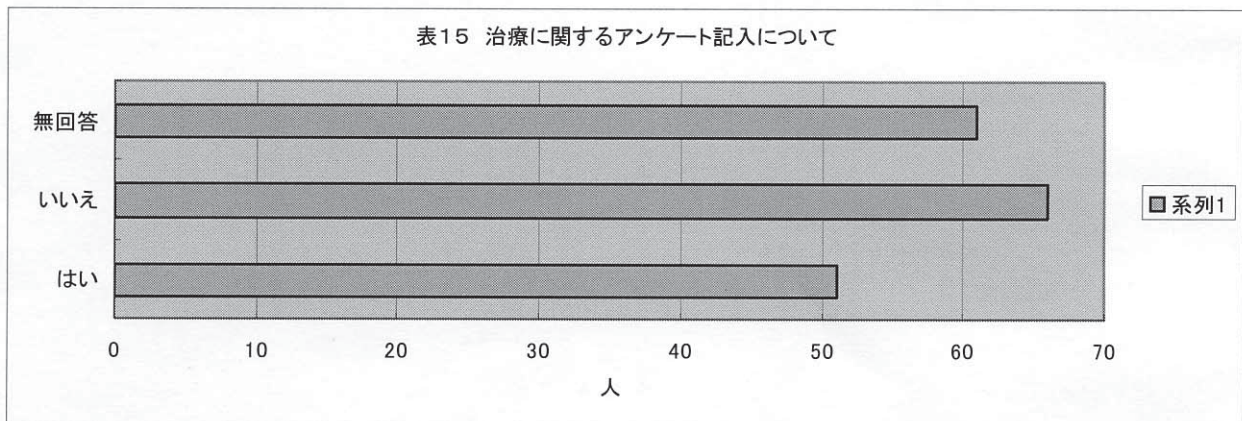
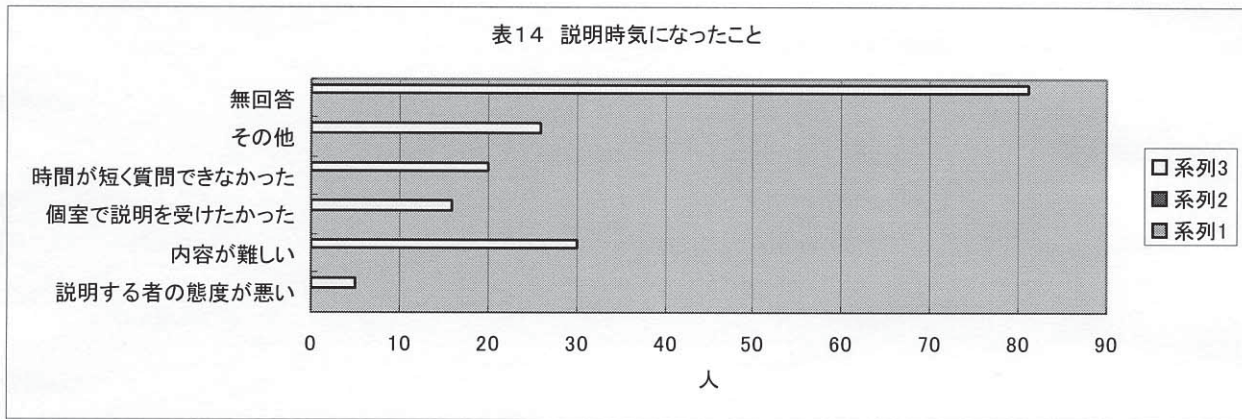
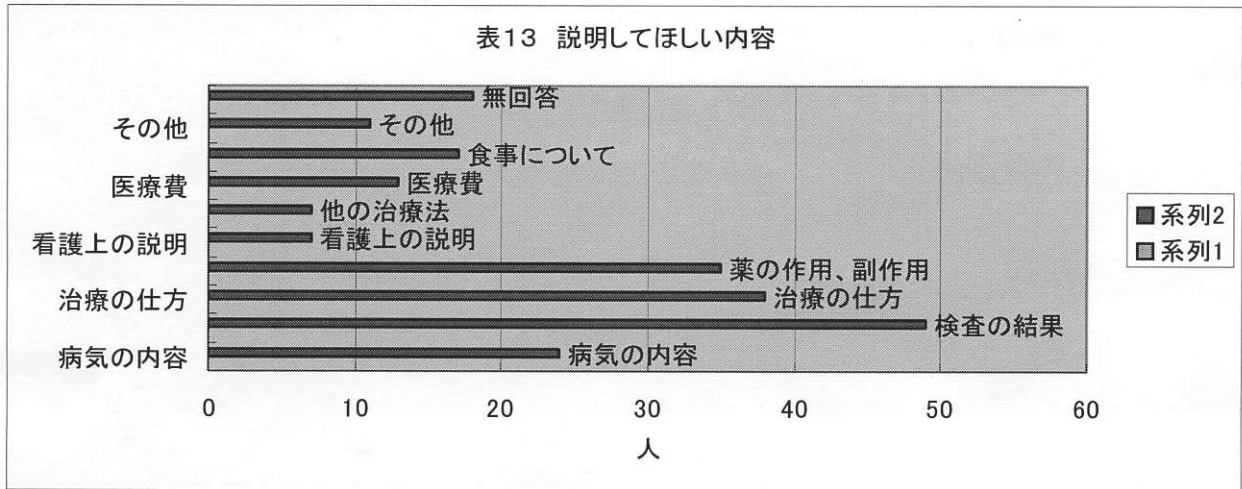
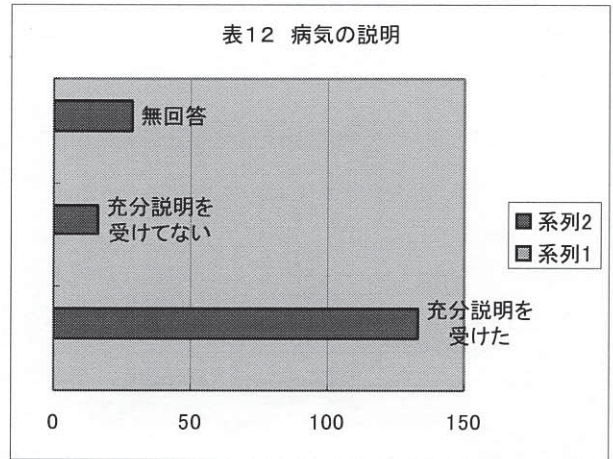
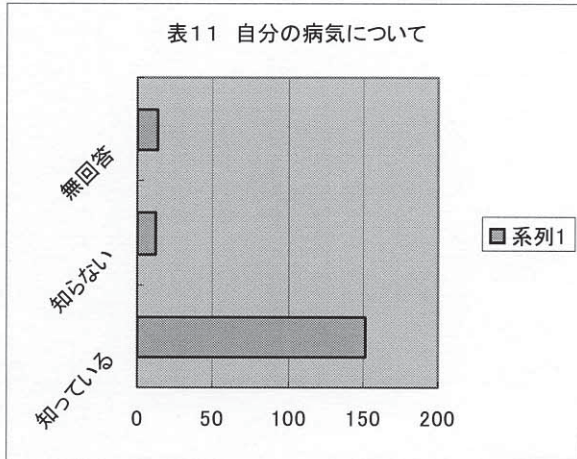


表16 アンケートは役立っているか

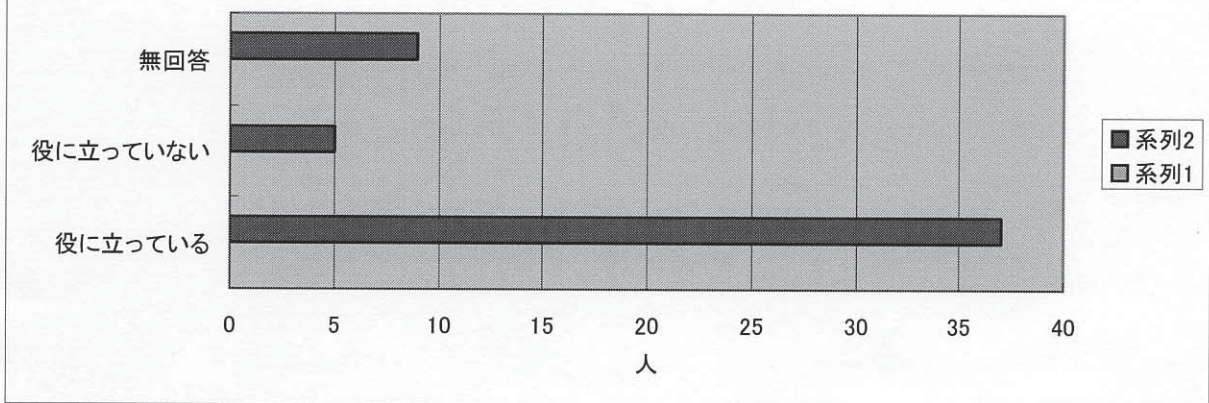


表17 医師の対応

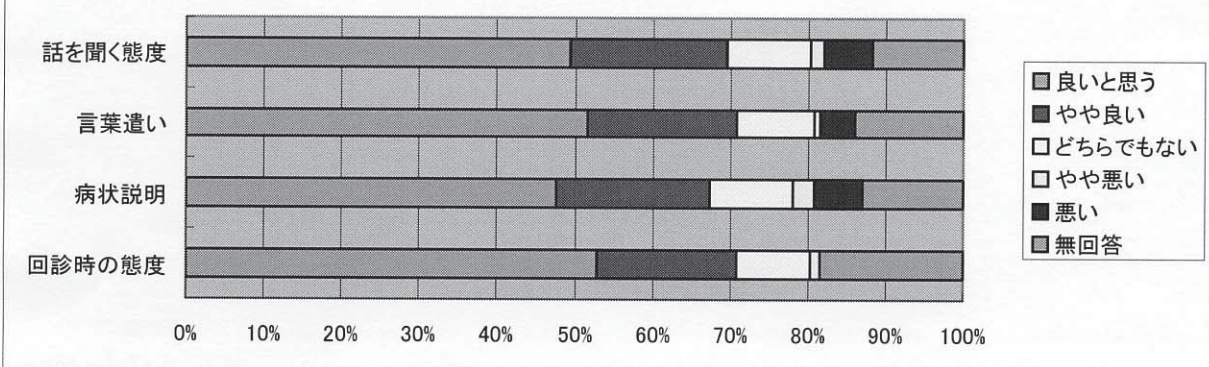


表18 看護師の対応

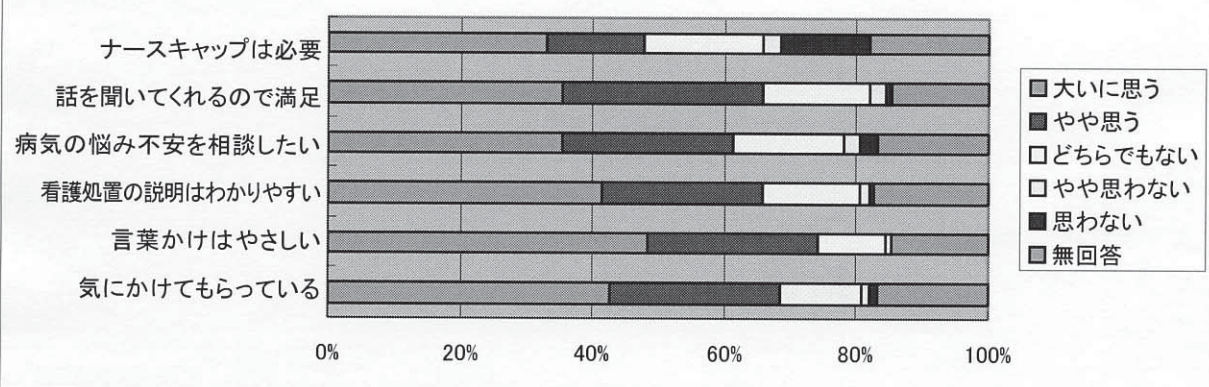


表19 放射線技師の対応

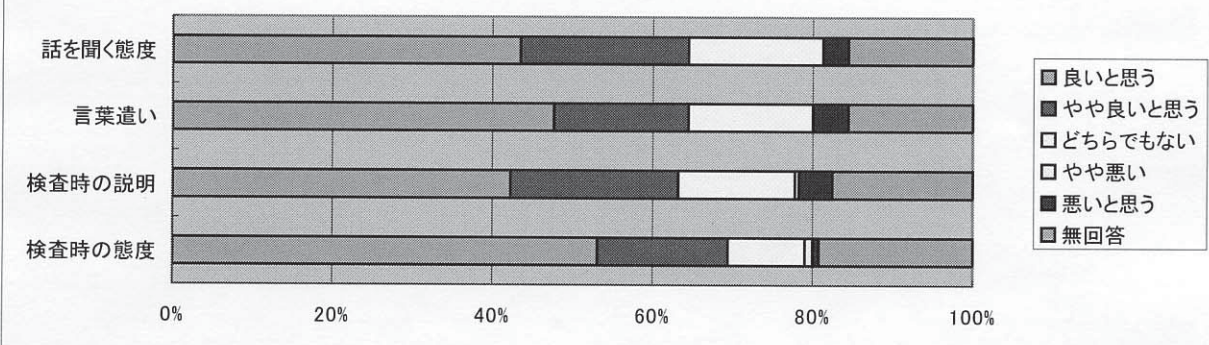


表20 臨床検査技師の対応

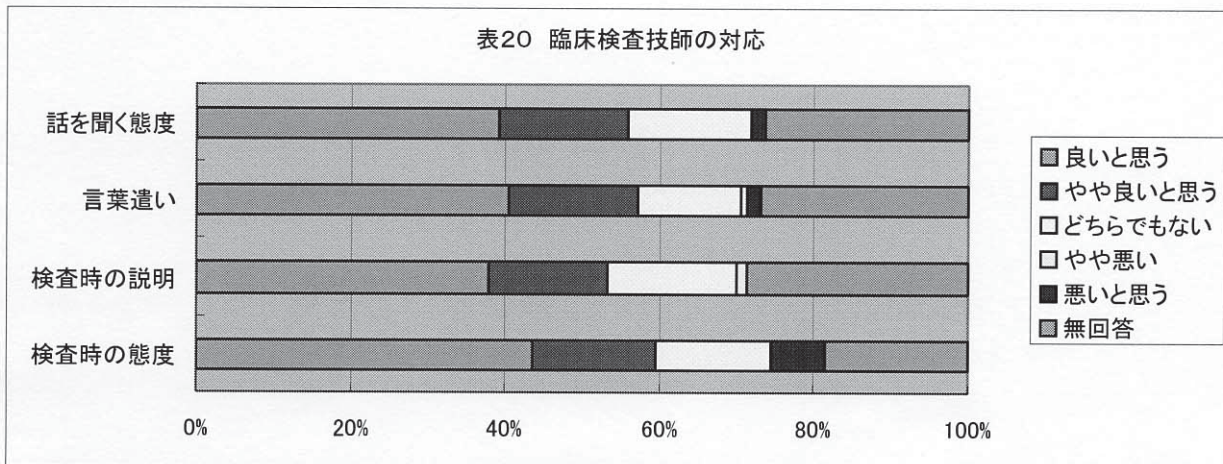


表21 薬剤師の対応

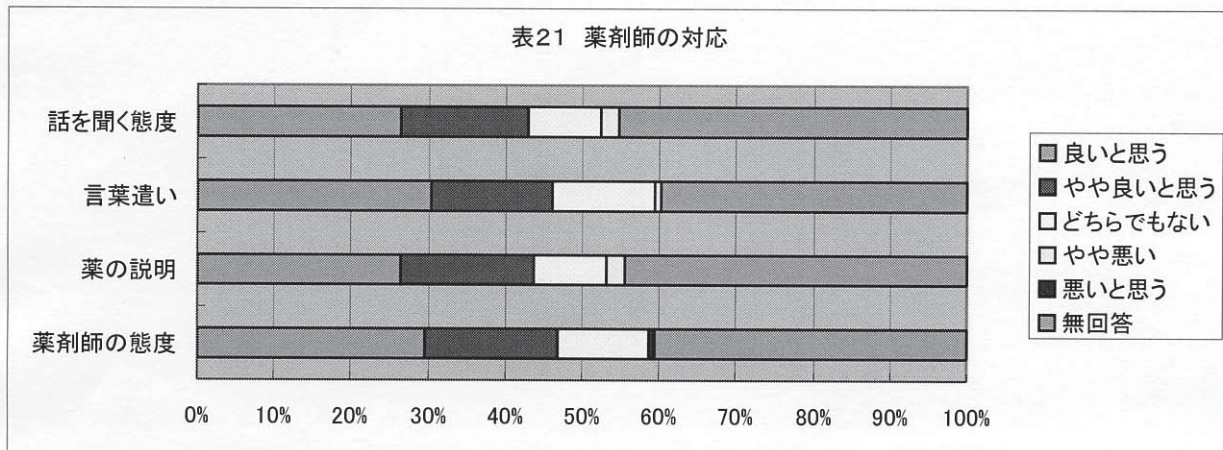


表22 リハビリテーション技師の対応

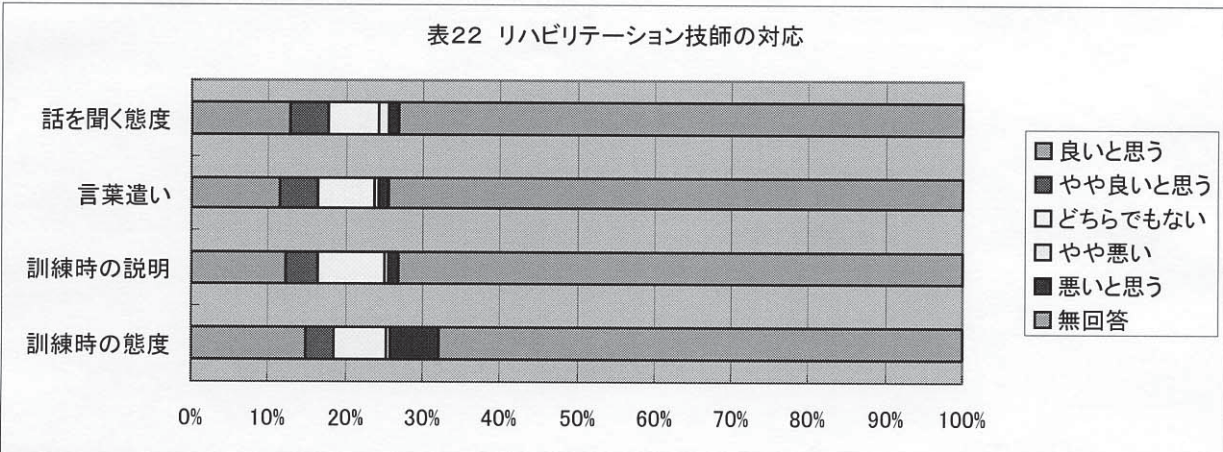
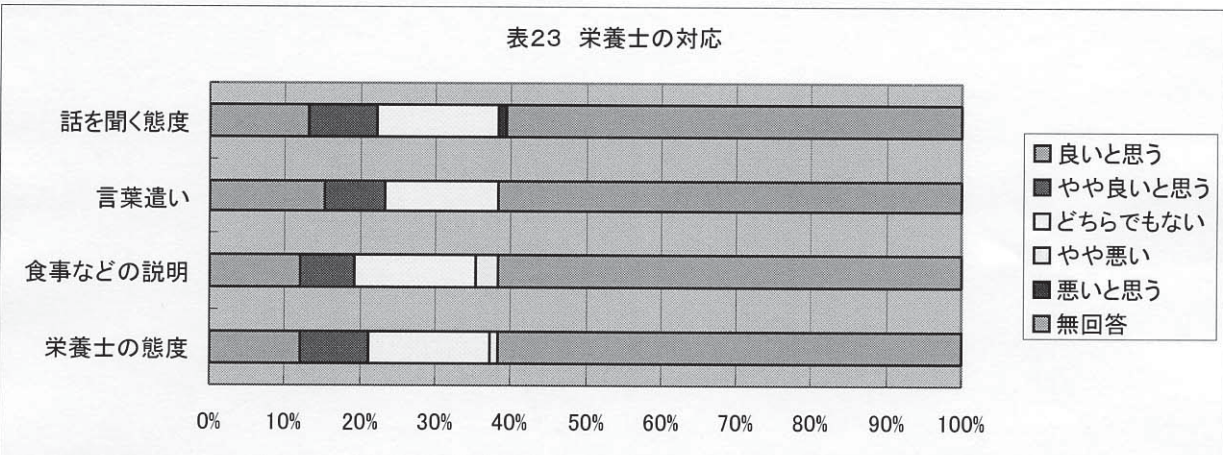


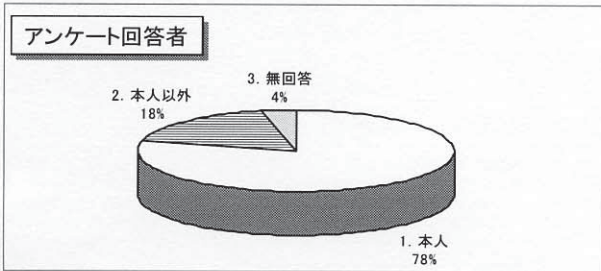
表23 栄養士の対応



患者アンケート集計(外来)

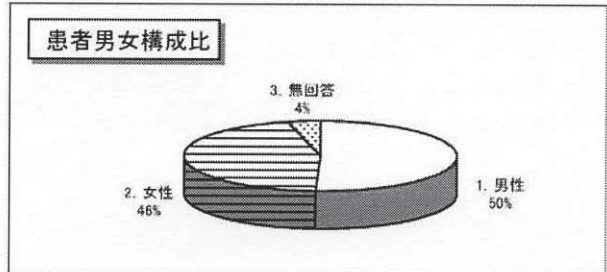
1. ご記入いただく方は？

1. 本人	2. 本人以外	無回答	合計
267	60	12	339



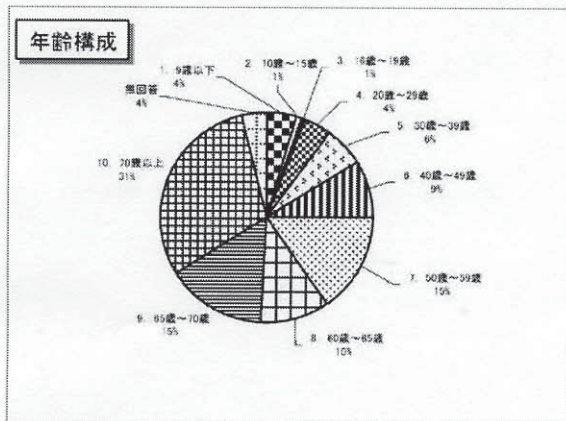
2. 患者様の性別

1. 男性	2. 女性	無回答	合計
171	155	13	339



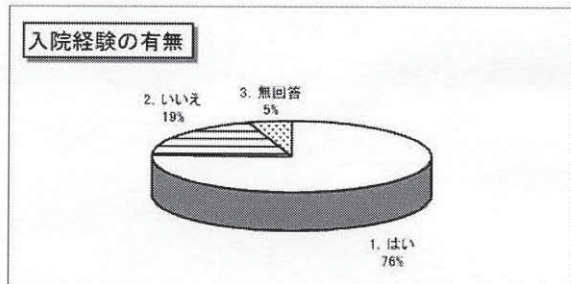
3. 年齢

1. 9歳以下	2. 10歳～15歳	3. 16歳～19歳	4. 20歳～29歳	5. 30歳～39歳	6. 40歳～49歳
15	3	2	14	21	30
7. 50歳～59歳	8. 60歳～65歳	9. 65歳～70歳	10. 70歳以上	無回答	合計
52	35	52	102	13	339



4. 入院された経験はありますか。

1. はい	2. いいえ	無回答	合計
256	66	17	339



5. 診療科(本日受診された診療科をすべて選んでください。主たる診療科1つには◎を付けて下さい。)

①内科	②循環器科	③精神神経科	④小児科
84	24	20	12
⑤外科	⑥整形外科	⑦形成外科	⑧脳神経外科
12	53	4	21
⑨神経内科	⑩心臓血管外科	⑪皮膚科	⑫泌尿器科
5	2	11	22
⑬産婦人科	⑭眼科	⑮耳鼻咽喉科	⑯麻酔科
8	14	27	0
⑰放射線科	無回答	合計	
0	20	339	

